



# FASSADEN



Ziegner Profilholz  
[www.ziegner.at](http://www.ziegner.at)

# FASSADEN AUS HOLZ

## Für einen stilvollen, ersten Eindruck

Fassaden sind die Visitenkarte eines Hauses. Sie betonen gestalterische Elemente und verleihen jedem Gebäude sein charakteristisches Erscheinungsbild.

Mit einer Fassade aus Holz liegen Sie nicht nur voll im Trend – Sie setzen auch auf einen nachwachsenden, energieeffizienten Rohstoff, der sich seit Jahrhunderten bestens im Außenbereich bewährt hat. Denn Holz als Gebäudehülle schützt wie eine zweite Haut. Holz dämmt, ist unübertroffen langlebig und trotz bei sachgerechter Montage und Behandlung Wind und Wetter, Regen und Schnee.

Qualitativ hochwertig und bestens sortiert: Bei uns finden Sie bestimmt die Holzart, die am besten zu Ihnen und Ihrer Fassade passt. Oder Antworten auf Fragen rund um Profile, Beschichtungen, Anordnungsmöglichkeiten oder Holzschutz – gerne auch im persönlichen Gespräch vor Ort in unserem Büro.

Investieren Sie in ein Stück Natur und holen Sie sich den lebendigen Charme von Holz ganzjährig in den Außenbereich. Für einen ersten Eindruck, der bleibt.







Glattkantbretter, Thermokiefer gehobelt





# UNSERE HOLZARTEN

Latten, sib. Lärche gehobelt





## Einzigartig, langlebig und vielfältig einsetzbar

Es ist kein Zufall, dass bereits unsere Großväter und Urgroßväter die Vorteile von Holz für Außenverkleidungen zu schätzen wussten: Neben der leichten Verfügbarkeit zeichnet sich Holz gestern bis heute vor allem durch eine hohe Dauerhaftigkeit und Wetterbeständigkeit aus. Thermisch veredelt wird Holz noch eine Spur langlebiger und homogener. Ideale Voraussetzungen also, um auch Ihre Fassade für eine lange Zeit mit dem nachhaltigsten Rohstoff der Welt optisch aufzuwerten. Darüber hinaus schafft Holz auch noch etwas ganz anderes: Nämlich einen nahtlosen Übergang vom Innen- in den Außenbereich und eine angenehme, heimelige Atmosphäre.

### THERMOKIEFER



Dauerhaft und vielseitig

### HEIMISCHE LÄRCHE



Regional und dauerhaft

### FICHTE



Universell und bewährt

### SIBIRISCHE / KANADISCHE LÄRCHE



Dauerhaft und feinwüchsig

### THERMOFICHTE



Rustikal und lebhaft

### THERMOESCHE



Elegant und langlebig

### WEISSTANNE



Exklusiv und zeitlos

### KIEFER



Rustikal und nuancenreich

### HEIMISCHE LÄRCHE GEDÄMPFT



Traditionell und modern





## Welches Holz soll ich nehmen?

Jedes Holz bekommt erst durch seine holztypischen Eigenschaften wie Maserung, Jahresringe, Äste und Farbschattierungen seinen einzigartigen Charakter.

Als lebendiger Werkstoff ist er besonders im Außenbereich zahlreichen Umwelteinflüssen (Gebäudeausrichtung, Temperatur, Feuchtigkeit, UV-Strahlung, Insekten etc.) ausgesetzt. Unbehandeltes Holz setzt mit der Zeit die von vielen geschätzte natürliche, silbergraue Patina an. Wer sich lieber zu mehr Form und Farbe bekennt, kann mit verschiedensten Oberflächenbehandlungen und -beschichtungen seinem gestalterischen Talent Ausdruck verleihen.



Auch Gebäudeformen, Dachvorsprünge, Gaupen und Fensterbretter beeinflussen die Alterung des Holzes. Konstruktiver Holzschutz kann weniger dauerhafte Hölzer Schutz und Langlebigkeit verleihen. Leichte Beschichtungen können für eine homogene Abwitterung sorgen.

## Holzarten im Leistungscheck

	Holzart	Thermokiefer	Heimische Lärche	Fichte	Kanadische Lärche/ Sibirische Lärche
Kriterien					
Dauerhaftigkeit*		sehr gut	gut	gering	gut
Äste		astig	astig	astig	fein-astig
Harzaustritt		harzfrei	stark	mäßig	mäßig
Rissbildung		gering	mäßig	gering	mäßig
Festigkeit		weich	hart	weich	hart
Preis		€€	€€	€	€€
Quellen/Schwinden		gering	mäßig stark	mäßig	mäßig stark
Vorteile		sehr dauerhaft, bestes Preis/Leistungsverhältnis, harzfrei	beständig und regional	preiswert und optimal für Beschichtungen	dauerhaft und feinschön



Kontrastschalung, heim. Lärche gehobelt

Thermofichte	Thermoesche	Weißtanne	Kiefer	Heimische Lärche gedämpft
				
sehr gut	ausgezeichnet	gering	gering	gut
astig**	praktisch astfrei	astrein***	astig	astig
harzfrei	harzfrei	harzfrei	mäßig	stark
gering	gering	gering	gering	mäßig
weich	hart	weich	weich	hart
€€	€€€	€€€	€	€€
gering	gering	gering	mäßig	mäßig stark
sehr dauerhaft, rustikal, harzfrei	extrem dauerhaft, splint- und harzfrei, praktisch astfrei	exklusiv im Riffschnitt, astarm und elegant, harzfrei	preiswert und ausdrucksstark	rustikale Alternative zu Altholz

\* Dauerhaftigkeit nach Norm EN 305-2

\*\* Das Holz weist nach der Thermobehandlung viele kleine ausgeschlagene Äste auf

\*\*\* Vereinzelt sind typische Schwarz- und Flügeläste möglich



# FASSADEN VARIANTEN

## Vielfältig verkleidet

Ob horizontal, vertikal, geschlossen oder offen: Fassaden aus Holz sind bei richtiger konstruktiver Montage langlebig, ökologisch und natürlich schön.

Welche Variante für Ihr Objekt am besten geeignet ist, ist nicht nur eine Frage des Geschmacks. Sie hängt auch von Faktoren wie geografische Lage, Seehöhe, örtliche Gegebenheiten etc. ab.





## 1 HORIZONTALE HOLZFASSADE



### Betont die Breite des Objekts

- Profilgeometrie soll Tropfkante beinhalten (nach außen ablaufendes Wasser läuft quer zur Faser ab)
- Niederschlagswasser wird schlechter abgeleitet, da durch quer zur Abflussrichtung liegende Risse leichter Wasser eindringt - schräg gehobelte Bretter (Rhombenschalung, Stufenfalzschalung bieten hier Abhilfe)
- bei fehlender Spritzwasserschutz können die unteren Bretter leichter getauscht werden („Wartungsbretter“)
- Hinterlüftung mit nur einer Lattung

## 2 VERTIKALE HOLZFASSADE



### Betont die Höhe des Objekts

- optimale Wasserführung
- Wasser kann schnell abfließen
- rasche Ableitung des Niederschlagswassers und dadurch geringere Feuchtigkeitsbelastung
- für Hinterlüftung sind Grund- und Traglattung nötig
- Hirnholzschutz ist im unteren Bereich zu beachten
- Tropfkante muss geschnitten werden

## 3 GESCHLOSSENE HOLZFASSADE



### Schnelle Montage durch Nut- und Feder-Verbindungen

- blick- und schlagregendicht
- keine UV-beständige Folie dahinter
- Steigerung des Dämmwertes
- Nut- und Feder-Verbindungen nehmen das Quellen/Schwinden des Holzes auf

## 4 OFFENE HOLZFASSADE



### Gut luftumspült, individuell gestaltbar

- mäßiger Montageaufwand
- formstabil durch kleine Holzquerschnitte

---

# FASSADEN PROFILE

Charakterstark und formschön

Zeigen Sie Charakter: Mit unseren vielfältigen Profilvarianten gelingt der Spagat zwischen Individualität und intelligenten Lösungen, die praktisch in der Handhabung und formschön zugleich sind.





## RHOMBENSCHALUNG



<b>Holzarten</b>	Thermokiefer, Thermofichte, Thermoese, Heim. Lärche, Gedämpfte heimische Lärche, Sib/Kan. Lärche, Fichte, Kiefer, Tanne
<b>Typ</b>	offene Schalung
<b>Befestigung</b>	sichtbar
<b>Ausrichtung</b>	horizontal
<b>Veredelung</b>	gebürstet, rustikal, Feinbandsägeschnitt, Mikroriffelung, beschichtet

## RHOMBENSCHALUNG NUT UND FEDER



<b>Holzarten</b>	Thermokiefer, Thermofichte, Thermoese, Heimische Lärche, Gedämpfte heimische Lärche, Sibirische Lärche, Fichte, Kiefer, Tanne
<b>Typ</b>	geschlossene Schalung
<b>Befestigung</b>	nicht sichtbar
<b>Ausrichtung</b>	horizontal
<b>Veredelung</b>	gebürstet, rustikal, Feinbandsägeschnitt, Mikroriffelung, beschichtet



## STUFENFALZ



<b>Holzarten</b>	Thermokiefer, Thermofichte, Thermoeseche, Heimische Lärche, Gedämpfte heimische Lärche, Sib./Kan. Lärche, Fichte, Kiefer, Tanne
<b>Typ</b>	geschlossene Schalung
<b>Befestigung</b>	sichtbar
<b>Ausrichtung</b>	horizontal
<b>Veredelung</b>	gebürstet, rustikal, Feinbandsägeschnitt, Mikroriffelung, beschichtet

## WECHSELFALZ



<b>Holzarten</b>	Thermokiefer, Thermofichte, Thermoeseche, Heimische Lärche, Gedämpfte heimische Lärche, Sib./Kan. Lärche, Fichte, Kiefer, Tanne
<b>Typ</b>	geschlossene Schalung
<b>Befestigung</b>	sichtbar
<b>Ausrichtung</b>	vertikal
<b>Veredelung</b>	gebürstet, rustikal, Feinbandsägeschnitt, Mikroriffelung, beschichtet



Wechselfalz, Fichte Feinbandsägeschnitt

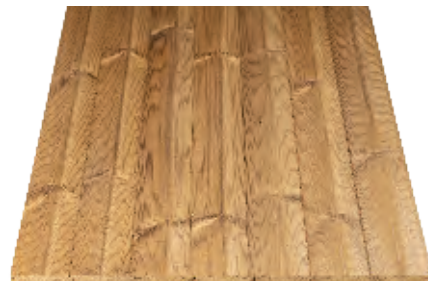






Glattkantbretter, sib. Lärche gehobelt

## FASESCHALUNG



<b>Holzarten</b>	Thermokiefer, Thermofichte, Heimische Lärche, Gedämpfte heimische Lärche, Sib./Kan. Lärche, Fichte, Kiefer, Tanne
<b>Typ</b>	geschlossene Schalung
<b>Befestigung</b>	nicht sichtbar
<b>Ausrichtung</b>	horizontal
<b>Veredelung</b>	gebürstet, rustikal, Feinbandsägeschnitt, Mikroriffelung, beschichtet





## KONTRASTSCHALUNG



<b>Holzarten</b>	Thermokiefer, Thermofichte, Heimische Lärche, Gedämpfte heimische Lärche, Sib./Kan. Lärche, Fichte, Kiefer, Tanne
<b>Typ</b>	geschlossene Schalung
<b>Befestigung</b>	nicht sichtbar
<b>Ausrichtung</b>	vertikal
<b>Veredelung</b>	gebürstet, Mikroriffelung





Glattkantbretter, Thermokiefer gehobelt



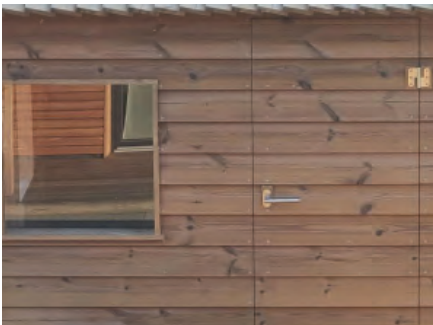


## GLATTKANTBRETTER - LATTEN



<b>Holzarten</b>	Thermokiefer, Thermofichte, Thermoesche, Heimische Lärche, Gedämpfte heimische Lärche, Sib./Kan. Lärche, Fichte, Kiefer, Tanne
<b>Typ</b>	offene Schalung
<b>Befestigung</b>	sichtbar
<b>Ausrichtung</b>	horizontal und vertikal
<b>Veredelung</b>	gebürstet, rustikal, Feinbandsägeschnitt, Mikroriffelung, beschichtet

## SCHUPPENSCHALUNG



<b>Holzarten</b>	Thermokiefer, Heimische Lärche, Sib./Kan. Lärche, Fichte, Kiefer
<b>Typ</b>	geschlossene Schalung
<b>Befestigung</b>	nicht sichtbar
<b>Ausrichtung</b>	horizontal
<b>Veredelung</b>	gebürstet

## TIGA



<b>Holzarten</b>	Thermokiefer, Thermofichte, Thermoesche, Heimische Lärche, Gedämpfte heimische Lärche, Sib./Kan. Lärche, Fichte, Kiefer, Tanne
<b>Typ</b>	offene Schalung
<b>Befestigung</b>	nicht-sichtbar
<b>Ausrichtung</b>	horizontal
<b>Veredelung</b>	gebürstet, rustikal, Feinbandsägeschnitt, Mikroriffelung, beschichtet

## BLOCKHAUSSCHALUNG



<b>Holzarten</b>	Thermokiefer, Thermofichte, Heimische Lärche, Gedämpfte heimische Lärche, Sib./Kan. Lärche, Fichte, Kiefer, Tanne
<b>Typ</b>	geschlossene Schalung
<b>Befestigung</b>	nicht-sichtbar
<b>Ausrichtung</b>	horizontal
<b>Veredelung</b>	





Glattkantbretter, sib. Lärche vorvergraut: Tiga Rhombenschalung sib. Lärche vorvergraut







# BEARBEITETE OBERFLÄCHEN

## Stilvoll und ästhetisch

Wenn bestens sortiertes, qualitativ hochwertiges Massivholz auf unsere Hobel-, Bürstmaschine oder Bandsägeblätter trifft, fallen erstens viele Hobelspäne. Zweitens, und darauf kommt es schließlich an, entstehen dabei individuell bearbeitete Oberflächen mit viel Spielraum für individuelle Gestaltungsideen. Die Oberflächenvarianten können mit unterschiedlichen Profilen kombiniert werden.

### ■ GEHOBELT



- + gleichmäßig stark und breit
- + glatte Oberfläche
- + Kanten leicht gefast

### ■ GEBÜRSTET



- + Holzstruktur kommt besser zur Geltung
- + Weichholz ist ausgebürstet
- + betont einen leicht-rustikalen Charakter

### ■ SÄGERAU



- + rustikal
- + preiswert
- geringe Unterschiede in Stärke und Breite
- Flecken von Trocknung und Manipulation möglich





Kontrastschalung, Tanne gehobelt

### ■ SÄGERAU GEBÜRSTET



- + rustikal
- + preiswert
- + keine Trocknungsflecken
- geringe Unterschiede in Stärke und Breite

### ■ FEINBANDSÄGESCHNITT



- + Gleichmäßig sägeraue Oberfläche
- + optimal für Beschichtungen

### ■ MIKRORIFFELUNG - STRUKTURGEHOBELT



- + gleichmäßig stark und breit
- + speziell aufgeraute Oberfläche ähnlich Feinbandsägeschnitt
- + optimal für Beschichtungen



# BESCHICHTUNGEN UND HOLZANSTRICHE

## Farbe bekennen, Akzente setzen

Kräftige Farben oder doch lieber naturbelassen? Transparent oder Vorvergraut?

Fassaden sind die Visitenkarte eines Hauses. Sie betonen gestalterische Elemente, verleihen jedem Gebäude ein charakteristisches Erscheinungsbild und spiegeln dessen Seele wider. Mit einer Fassade aus Holz liegen Sie nicht nur voll im Trend - Sie setzen auch auf einen nachwachsenden Rohstoff, der sich seit Jahrhunderten bestens im Außenbereich bewährt hat. Holz dämmt, ist unübertroffen langlebig und trotzt bei sachgerechter Montage und Behandlung Wind und Wetter, Regen und Schnee.

Dauerhafte Hölzer wie Thermoholz oder Lärche müssen nicht behandelt werden. Alle Hölzer bilden nach einiger Zeit eine natürliche Patina und fügen sich somit hervorragend in die Landschaft ein. Möchten Sie diesen natürlichen Prozess verhindern, verzögern oder vorwegnehmen, können Sie Ihre Fassade individuell beschichten. Unsere verschiedenen Anstrichsysteme sind Ihnen behilflich:

- **Lasierende Beschichtung** - für einen halbtransparenten Anstrich. Die Holzstruktur bleibt erkennbar.
- **Transparente & farblose Beschichtungen** - für alle, die den natürlichen Farbton gerne erhalten möchten. Am besten mit UV-Blocker für Schutz vor Vergrauung.
- **Vorvergrauen** - für eine gleichmäßige homogene Farboberfläche.

All unsere Beschichtungen sind wasserbasierend und ohne Lösungsmittel. Wasserbasierende Beschichtungen weisen deutlich weniger flüchtige organische Verbindungen auf (sog. VOC's) und wirken sich so, positiv auf die Umwelt und die Gesundheit des Menschen aus.







# Ziegner Profilholz

[www.ziegner.at](http://www.ziegner.at)

---

Johann Ziegner KG | Ebersdorf 60 | 8273 Ebersdorf | Österreich | T. +43 3333 2202 | [office@ziegner.at](mailto:office@ziegner.at)

## Ziegner Profilholz

Wofür wir stehen und was uns wichtig ist

### ■ Qualität

Nur aus Gutem kann Bestes gelingen. Diese tief gelebte Überzeugung spiegelt sich in unserer täglichen Arbeit wider und wird von unseren Kundinnen und Kunden seit vielen Jahrzehnten geschätzt.

### ■ Individualität

Ihre individuellen Wünsche sind uns ein persönliches Anliegen. Neben den üblichen Standardmaßen versuchen wir, auch ausgefallene Anfragen bestmöglich umzusetzen.

### ■ Flexibilität

Oft muss es einfach schnell gehen. Ob Großkommissionen für verschiedene Bauvorhaben, Spezialanfertigungen oder die berühmten fehlenden drei Bretter: Verlassen Sie sich auf unsere Erfahrung und Flexibilität.

---

## Impressum

Johann Ziegner KG © 2024

[www.ziegner.at](http://www.ziegner.at)

Druck- und Satzfehler vorbehalten.

Copyright: Bilder, Grafiken und Texte obliegen dem Urheberrecht und dürfen nur nach Genehmigung durch die Johann Ziegner KG verwendet, vervielfältigt oder veröffentlicht werden. Weiters können Bilder, Grafiken oder sonstige Daten ganz oder teilweise dem Urheberrecht Dritter unterliegen.

Bildnachweis: Bernhard Bergmann, Johann Ziegner KG mit freundlicher Genehmigung von Kundinnen und Kunden der Johann Ziegner KG.

Konzept & Text: Mag. Edith Ziegner Text & Kommunikation.

---

GUT. SEHR GUT. AUSGEZEICHNET.

