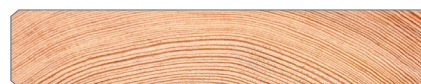




## TERRASSENODEN KANADISCHE LÄRCHE | DECKING CANADIAN LARCH



<b>Holzart   Type of wood</b>	Kanadische Lärche   canadian larch
<b>Profil   Profile</b>	Terrassenboden   decking
<b>Qualität   Quality</b>	AB-VEH   BC
<b>Dimension   Dimension</b>	32x140 mm   42x140 mm
<b>Dauerhaftigkeit   Durability</b>	3-4 (Norm DIN EN 350)
<b>Rohdichte   Wood density</b>	620 kg/m <sup>3</sup>
<b>Oberfläche   Surface</b>	gehobelt   planed
<b>Kantenbearbeitung   Edge processing</b>	gerundet R5   rounded R5
<b>Holzfeuchtigkeit   Wood moisture</b>	16 +/- 2 %
<b>Zertifikate   Certificates</b>	PEFC, VEH
<b>Verpackung   Packaging</b>	
<b>Verwendungshinweis   Usage note</b>	Bei gerbstoffhaltigen Hölzern kann sich durch den Kontakt mit eisenhaltigen Partikeln (bspw. Abschleif, Kunstdünger, ...) und Feuchtigkeit eine natürliche Reaktionsverfärbung (grau bis schwarz) bilden. Dies stellt keinen Qualitätsmangel dar.   With timbers that contain tannins, contact with iron particles (e.g. metal dust, fertilizer, ...) and moisture can cause a natural reaction discoloration (grey to black). This does not represent any quality defect.