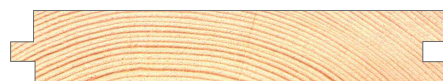




SCHIFFBODEN FICHTE | FLOOR BOARD SPRUCE



Holzart Type of wood	Fichte spruce
Profil Profile	Schiffboden floor board
Qualität Quality	A-VEH B-VEH
Dimension Dimension	19x116 mm 25x146 mm 30x190 mm
Deckmaß Face width	107 mm 137 mm 184 mm
Dauerhaftigkeit Durability	4-5 (Norm DIN EN 350)
Rohdichte Wood density	470 kg/m ³
Oberfläche Surface	gehobelt planed
Kantenbearbeitung Edge processing	scharfkantig sharp-edged
Holzfeuchtigkeit Wood moisture	10 +/- 2 %
Zertifikate Certificates	PEFC, VEH
Verpackung Packaging	

Verwendungshinweis | Usage note

Bei Schiffboden kann nach der Produktion ein geringfügiges Quellen und Schwinden auftreten. Dadurch können nach der Verlegung minimale Höhenunterschiede zwischen den Brettern entstehen. Deshalb muss ein scharfkantiger Schiffboden nach der Verlegung vollflächig geschliffen werden. Alternativ zum Abschleifen können wir den Schiffboden mit einer leichten Abfasung oder Schiffboden gebürstet anbieten. | With ship-deck flooring, slight swelling and shrinkage can occur after production. This can result in minimal height differences between the boards after installation. Therefore, a sharp-edged ship-deck flooring must be sanded across its entire surface after installation. As an alternative to sanding, we can offer ship-deck flooring with a slight chamfer or a brushed finish.

Bei 190 mm breiten Dielen kann eine Fugenbildung auch innerhalb der empfohlenen Luftfeuchtigkeit zwischen 40-60% nicht ausgeschlossen werden. | At 190 mm wide boards, gaps may form even within the recommended humidity range of 40-60%.

Nicht geeignet für schwimmende Verlegung. | Not suitable for floating installation.